

Borne selfie

La borne à selfie robuste et 100% personnalisable

Photo.ME



ME | GROUP
Making Easy

Borne selfie

La borne à selfie robuste et 100% personnalisable

La Borne Selfie est une manière originale et amusante d'animer vos événements. Elle permet à chacun de garder un souvenir papier ou dématérialisé d'un événement !

Une borne facile à transporter

- Offrez plus d'autonomie à vos clients grâce à une borne facile à transporter et à installer.
- Elle se compose de 4 éléments (tête, imprimante, pied, socle).
- Housses de transport en option.
- Facile et rapide à assembler, sans outil.

Des photos fun, seul ou à partager !

- Photos 10 x 15 cm ou 5 x 15 cm
- Plusieurs choix de prise de vue pour l'utilisateur (de 1 à 4 poses).
- Photos stockées en haute résolution, à imprimer pendant l'événement ou à partager par e-mail (conforme aux normes RGPD).

Personnalisable à l'infini

- Habillez la tête et l'imprimante aux couleurs de l'événement grâce à des magnets aimantés.
- Template photo également personnalisable (1 à 6 templates, 1 à 4 poses, portrait/paysage).
- Possibilité de personnaliser l'aspect graphique du logiciel, la langue, etc.
- LED d'ambiance facilement programmable (télécommande).
- Technologie Chromakey disponible (fond vert).

Une interface moderne et ludique

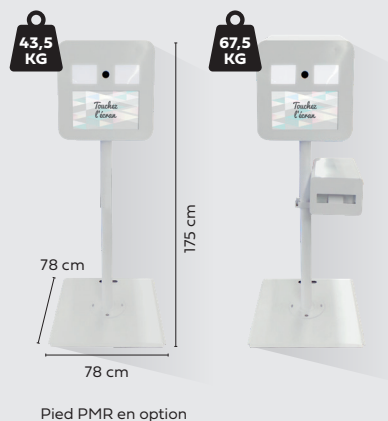
- Un design d'interface intuitif pour une navigation facilitée.

Des fonctionnalités toujours appréciées

- Format 5 x 15 cm : un design très tendance !
- Différents modes de prise de vue : carré, portrait ou paysage.
- Possibilité de revoir ou de réimprimer une prise de vue pendant l'événement.
- Récupération des photos de la soirée sur une clé USB.
- Compteurs de photos et alerte "plus de papier" intégré.

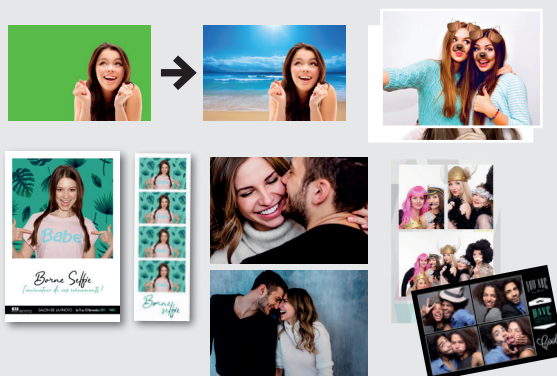
CARACTÉRISTIQUES TECHNIQUES

- **Écran 18,5" tactile**
- **Appareil photo** : Canon EOS 2000D
- **PC** : GK mini - Intel Celeron J4125
- **Imprimante** à sublimation thermique
- 400 tirages : 10 x 15 cm
800 tirages : 5 x 15 cm
- **Résolution** : 300 dpi
- **Éclairage photo par LED**
- **Rétro-éclairage d'ambiance par LED**
- **Dispositif équipé du logiciel DSLR Booth**



Pied PMR en option

PRODUITS DÉLIVRÉS



Templates personnalisables - De 1 à 4 poses - Format carré, portrait, paysages - Bandelettes 5x15 cm - Photos 10x15 - GIFs animés - Chromakey

Conçu en France par

KIS
SINCE 1983

KIS SAS

7, rue Jean-Pierre Timbaud, 38130 Échirolles

Tél. +33 (0)6 15 38 90 85 / Email : consophoto@kis.fr / www.kis-event.fr